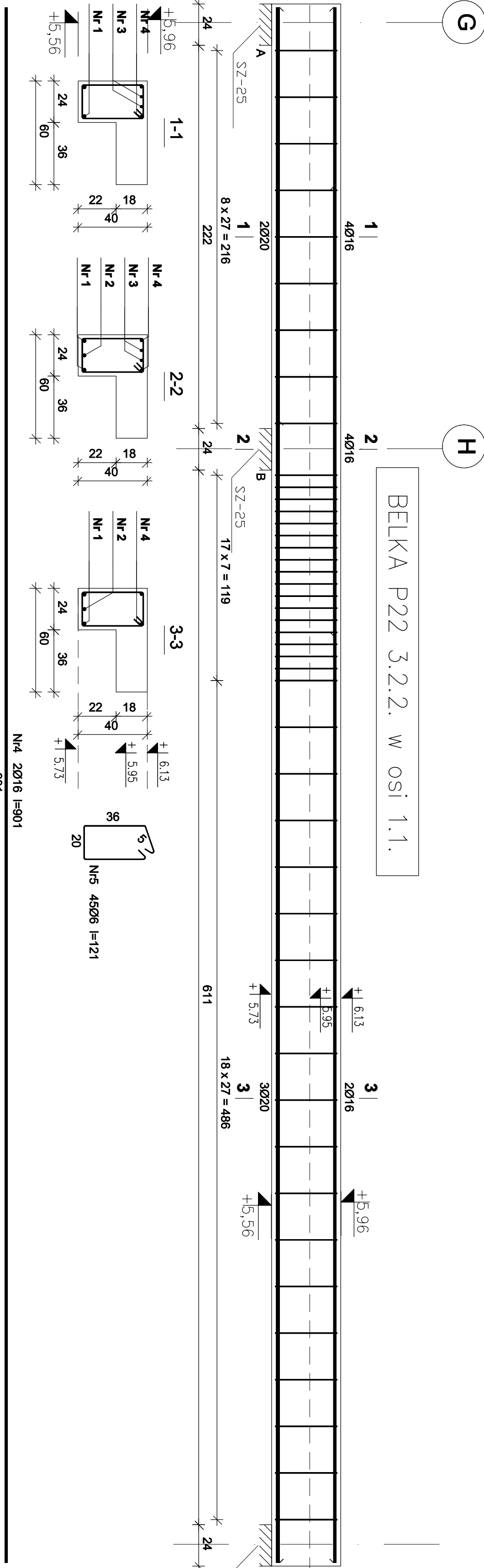


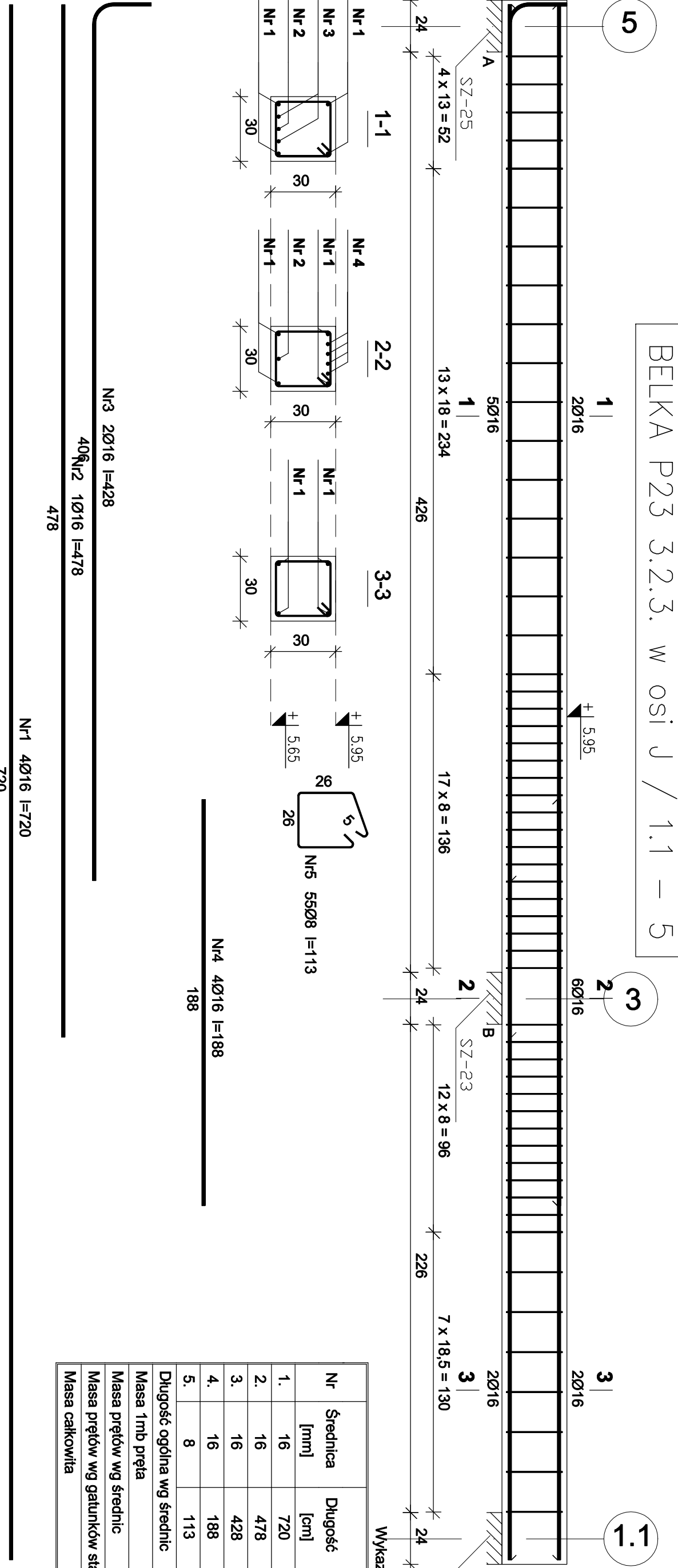
Wykaz zbrojenia					Długość ogólna [m]
Nr	Średnica [mm]	Długość [cm]	Liczba [szt.]	SUS-b Ø6	RB500 Ø25
1.	25	1048	3		31,44
2.	25	483	3		14,49
3.	25	1048	3		31,38
4.	25	613	3		18,39
5.	6	131	138		180,78
Długość ogólna wg średnic [m]					180,8
Masa trójb pręta [kg]					0,222
Masa prętów wg średnic [kg]					3,853
Masa prętów wg gatunków stali [kg]					40,1
Masa całkowita [kg]					389,1



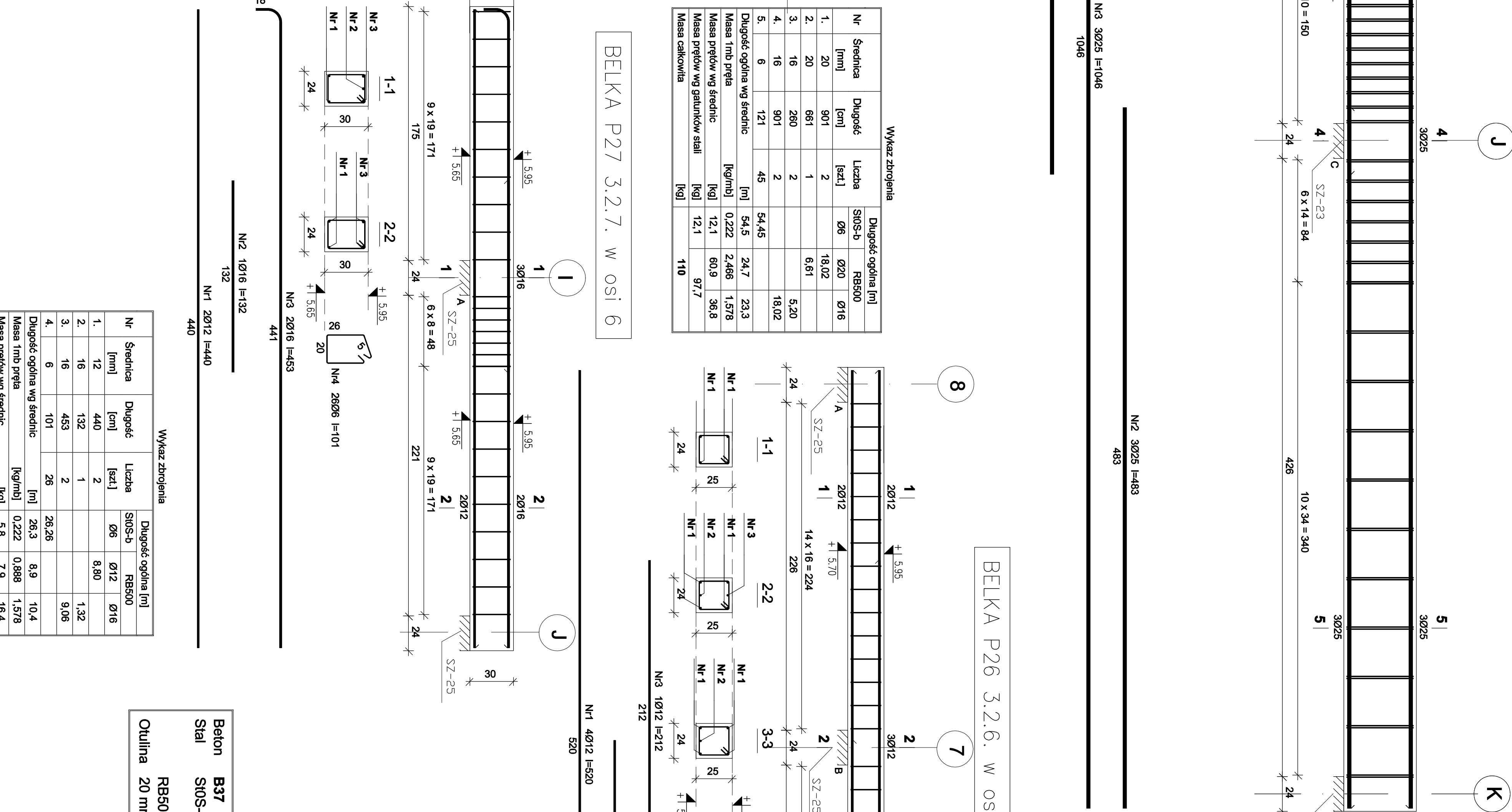
Wykaz zbrojenia					Długość ogólna [m]
Nr	Średnica [mm]	Długość [cm]	Liczba [szt.]	SUS-b Ø6	RB500 Ø16
1.	20	661	2		18,02
2.	20	280	2		6,61
3.	16	901	2		5,20
4.	16	901	2		18,02
5.	6	121	45		54,45
Długość ogólna wg średnic [m]					54,5
Masa trójb pręta [kg]					0,222
Masa prętów wg średnic [kg]					2,466
Masa prętów wg gatunków stali [kg]					1,578
Masa całkowita [kg]					110



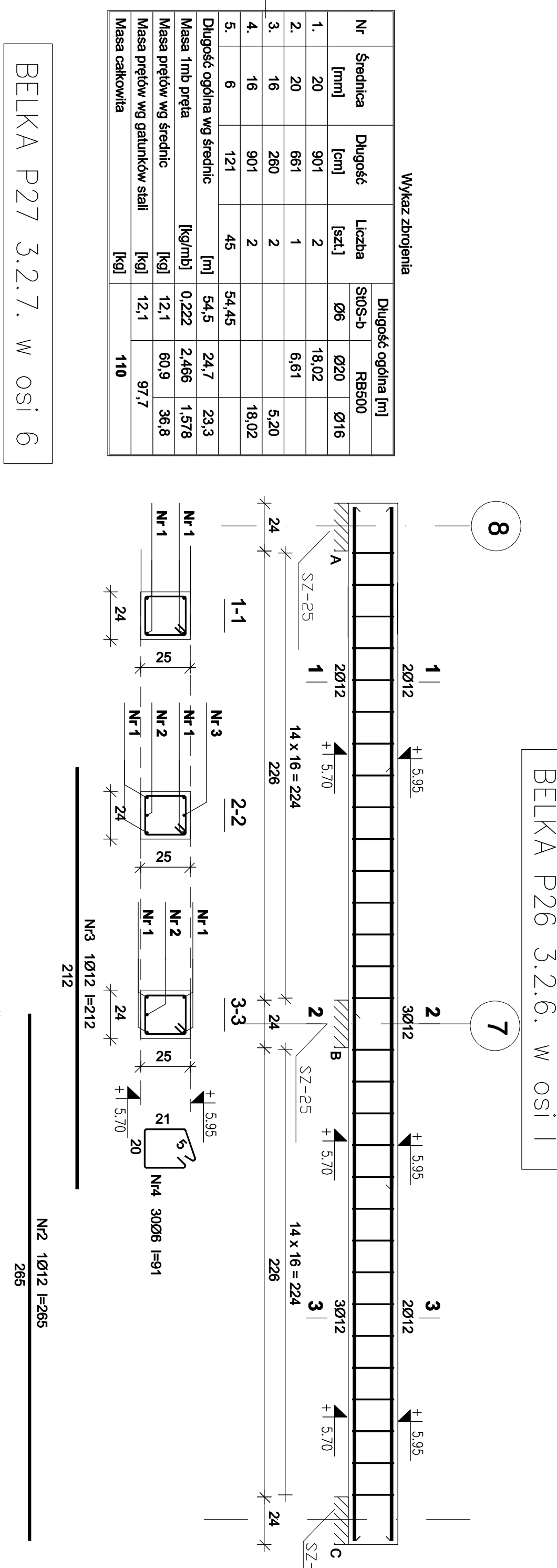
Wykaz zbrojenia					Długość ogólna [m]
Nr	Średnica [mm]	Długość [cm]	Liczba [szt.]	SUS-b Ø6	RB500 Ø16
1.	16	720	4		28,80
2.	16	478	1		4,78
3.	16	428	2		8,56
4.	16	188	4		7,52
5.	8	113	55		62,15
Długość ogólna wg średnic [m]					62,2
Masa trójb pręta [kg]					0,385
Masa prętów wg średnic [kg]					24,6
Masa prętów wg gatunków stali [kg]					78,4
Masa całkowita [kg]					103



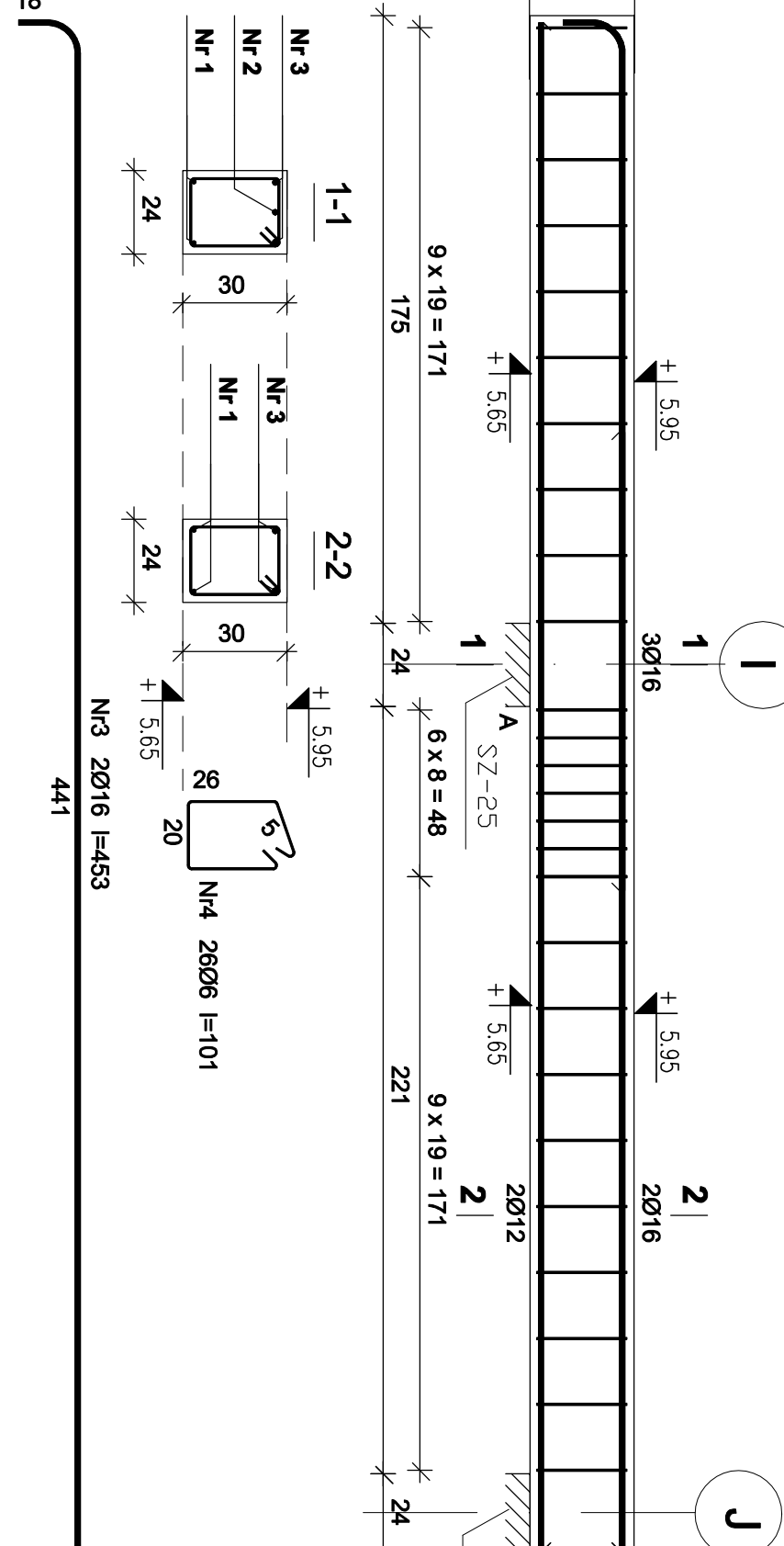
Wykaz zbrojenia					Długość ogólna [m]
Nr	Średnica [mm]	Długość [cm]	Liczba [szt.]	SUS-b Ø6	RB500 Ø16
1.	16	720	4		28,80
2.	16	478	1		4,78
3.	16	428	2		8,56
4.	16	188	4		7,52
5.	8	113	55		62,15
Długość ogólna wg średnic [m]					62,2
Masa trójb pręta [kg]					0,385
Masa prętów wg średnic [kg]					24,6
Masa prętów wg gatunków stali [kg]					78,4
Masa całkowita [kg]					103



Wykaz zbrojenia					Długość ogólna [m]
Nr	Średnica [mm]	Długość [cm]	Liczba [szt.]	SUS-b Ø6	RB500 Ø16
1.	12	440	2		8,80
2.	16	132	1		1,32
3.	16	453	2		9,06
4.	6	101	28		26,28
Długość ogólna wg średnic [m]					26,3
Masa trójb pręta [kg]					0,222
Masa prętów wg średnic [kg]					0,888
Masa prętów wg gatunków stali [kg]					1,578
Masa całkowita [kg]					16,4



Wykaz zbrojenia					Długość ogólna [m]
Nr	Średnica [mm]	Długość [cm]	Liczba [szt.]	SUS-b Ø6	RB500 Ø12
1.	12	520	4		20,80
2.	12	265	1		2,65
3.	12	212	1		2,12
4.	6	91	30		27,30
Długość ogólna wg średnic [m]					27,4
Masa trójb pręta [kg]					0,222
Masa prętów wg średnic [kg]					0,888
Masa prętów wg gatunków stali [kg]					6,1
Masa całkowita [kg]					22,7



Beton	B37 (C30/37)
Stal	SUS-b
	RB500
	Osiłina 20 mm